

Română

Agricultural telehandlers

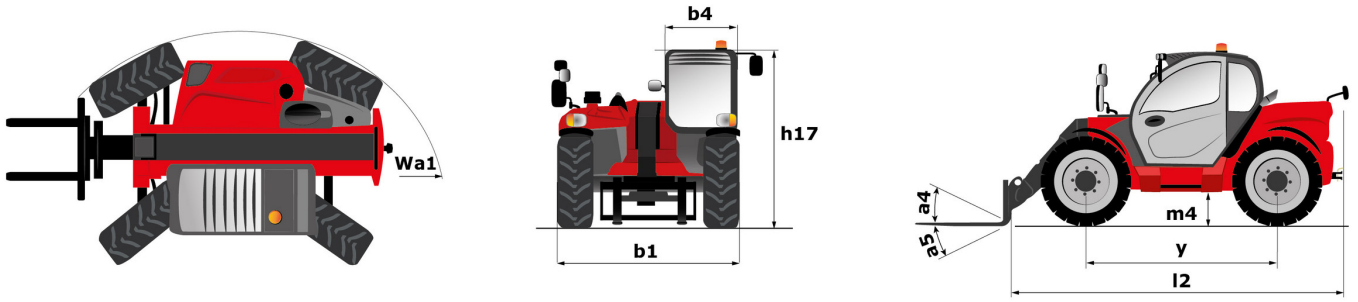
MLT NewAg

# MLT 741-140 V+

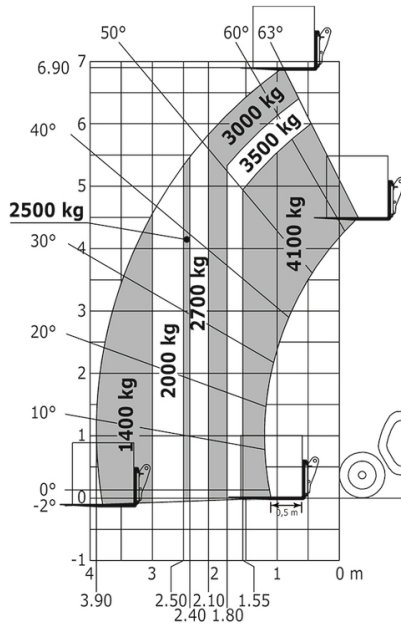
## MACHINEBOOK

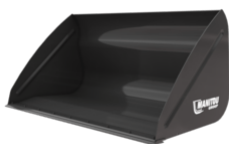


Capacities		Metric
Capacitate maximă	Q	4100 kg
Înălțime max. de ridicare	h3	6.90 m
Rază de acțiune maximă		3.90 m
Rată de acțiune la înălțime maximă		1 m
Forță de susținere verticală cu cupă		5992 daN
Greutate și dimensiuni		
Unladen weight (with forks)		7755 kg
Gardă la sol utilaj	m4	0.42 m
Ampatament	y	2.81 m
Lungime globală la cărucior (cu cuplaj)	l11	4.97 m
Lungime globală la cărucior (fără cuplaj)	l3	4.82 m
Consolă față		1.21 m
Lățime globală	b1	2.39 m
Lățime globală cabină	b4	0.95 m
Înălțime globală	h17	2.38 m
Unghi înclinare jos	a5	134 °
Unghi înclinare sus	a4	12 °
Rază de bracăj exterioară (peste anvelope)	Wa1	3.93 m
Standard tires		Alliance - A580 - 460/70 R24 159A8
Drive wheels (front / rear)		2 / 2
Steering wheels (front / rear)		2 / 2
Performances		
Lifting		7 s
Lowering		6 s
Extensie telescop		6.30 s
Retragere		5.60 s
Excavație		3.20 s
Descărcare		2.80 s
Engine		
Marcă		Deutz
Engine norm		Stage V / Tier 4 Final
Tip		TCD 3.6 L4
Number of cylinders - Capacity of cylinders		4 - 3621 cm <sup>3</sup>
I.C. Engine power rating / Power		136 Hp / 100 kW
Max. torque / Engine rotation		500 Nm @1600 rpm
Forță de tracțiune pe orizontală		6200 daN
Ventilator reversibil		Standard
Engine cooling system		4 radiators (water + intercooler + hydraulic oil + transmission oil)
HVO validated (according to EN 15940 standard)		Da
Transmission		
Transmission type		M-Vario Plus
Viteză maximă de deplasare (poate varia în funcție de reglementările în vigoare)		40 km/h
Differential lock		Limited slip differential on front axle
Frână de parcare		Automatic negative parking brake
Service brake		Oil-immersed multi-discs braking on front & rear axles
Hydraulics		
Tip pompă		Variable displacement pump
Debit hidraulic - Presiune hidraulică		170 l/min - 270 bar
Distribuitor cu partajare debit		Standard
Tank capacities		
Capacitate rezervor de carburant		120 l
Diesel Exhaust fluid (AdBlue® type)		10 l
Noise and vibration		
Zgomot la poziția de conducere (LpA) testat conform normei NF EN 12053		72 dB
Zgomot în mediu (LwA)		105 dB
Vibrație la brațe/mâini		< 2.50 m/s <sup>2</sup>
Miscellaneous		
Tractor homologation		Tractor homologation
Safety cab homologation		ROPS - FOPS level 2 cab
Controale		JSM

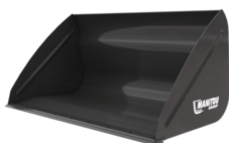


Dispozitiv pe anvelope cu furci

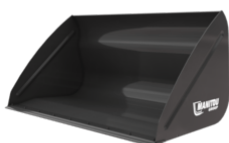


**BUCKETS**
**Agricultural Bucket**

**Agricultural Bucket - CBA 1500 / 2450**

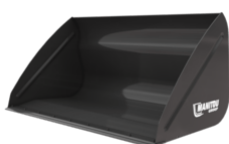
Distance to center of gravity	Capacity	Heaped capacity	Struck capacity	Greutate	Înălțime globală
542 mm	1529 kg	1529 l	1101 l	500 kg	997 mm
Lungime totală	Lățime	Reference number	Reference number with bolted wearplate (WP)		
1170 mm	2450 mm	570547	570548		

**Mandatory machine equipment:** ✕

**Agricultural Bucket - CBA 1700L / 2100**

Distance to center of gravity	Capacity	Heaped capacity	Struck capacity	Greutate	Înălțime globală
440 mm	1703 kg	1703 l	1271 l	512 kg	1150 mm
Lungime totală	Lățime	Reference number	Reference number with bolted wearplate (WP)		
1190 mm	2100 mm	570549	52610570		

**Mandatory machine equipment:** ✕

**Agricultural Bucket - CBA 2000 / 2450**

Distance to center of gravity	Capacity	Heaped capacity	Struck capacity	Greutate	Înălțime globală
485 mm	2010 kg	2010 l	1484 l	557 kg	1150 mm
Lungime totală	Lățime	Reference number	Reference number with bolted wearplate (WP)		
1204 mm	2450 mm	570551	570552		

**Mandatory machine equipment:** ✕

**Agricultural Bucket - CBA 2000L / 2250**

Distance to center of gravity	Capacity	Heaped capacity	Struck capacity	Greutate	Înălțime globală
664 mm	1970 kg	1970 l	1456 l	585 kg	1104 mm
Lungime totală	Lățime	Reference number	Reference number with bolted wearplate (WP)		
1422 mm	2250 mm	790540	790541		

**Mandatory machine equipment:** ✕


**Agricultural Bucket - CBA 2500L / 2450**

Distance to center of gravity	Capacity	Heaped capacity	Struck capacity	Greutate	Înălțime globală
537 mm	2526 kg	2526 l	1916 l	675 kg	1250 mm
Lungime totală	Lățime	Reference number	Reference number with bolted wearplate (WP)		
1497 mm	2450 mm	570553	570554		

Mandatory machine equipment: ✕


**Agricultural Bucket - CBA 3000 / 2500**

Distance to center of gravity	Capacity	Heaped capacity	Struck capacity	Greutate	Înălțime globală
583 mm	3023 kg	3023 l	2342 l	753 kg	1314 mm
Lungime totală	Lățime	Reference number	Reference number with bolted wearplate (WP)		
1733 mm	2500 mm	570555	500701		

Mandatory machine equipment: ✕

## BUCKETS

**Agricultural Multifunction Grab Bucket - FO**

**Agricultural Multifunction Grab Bucket - FO - BG 2450 / 1400 FO**

Distance to center of gravity	Capacity	Heaped capacity	Struck capacity	Greutate	Lungime totală
407 mm	1426 kg	1426 l	868 l	803 kg	1256 mm
Lățime	Closed grab height	Opened grab height	Reference number		
2450 mm	1033 mm	1675 mm	52647333		

 Mandatory machine equipment: 

**Agricultural Multifunction Grab Bucket - FO - BG 2450 / 1700 FO**

Capacity	Heaped capacity	Struck capacity	Greutate	Lungime totală	Lățime
1695 kg	1695 l	1150 l	870 kg	1367 mm	2450 mm
Closed grab height	Opened grab height	Reference number			
1124 mm	1886 mm	52549810			

 Mandatory machine equipment: 

## BUCKETS

## Bucket 4 in 1



## Bucket 4 in 1 - CB4x1 900L / 2450

Distance to center of gravity	Capacity	Heaped capacity	Struck capacity	Greutate	Înălțime globală
380 mm	1888 kg	899 l	672 l	714 kg	890 mm
Lungime totală	Lățime	Reference number	Reference number TSDL		
1110 mm	2450 mm	751465	52000368		

Mandatory machine equipment:

## BUCKETS

## Construction Bucket



## Construction Bucket - CBC 800L / 2250

Distance to center of gravity	Capacity	Heaped capacity	Struck capacity	Greutate	Înălțime globală
355 mm	1709 kg	814 l	666 l	366 kg	810 mm
Lungime totală	Lățime	Reference number	Reference number TSDL		
1026 mm	2250 mm	654471	52000363		

Mandatory machine equipment:



## Construction Bucket - CBC 900L / 2450

Distance to center of gravity	Capacity	Heaped capacity	Struck capacity	Greutate	Înălțime globală
365 mm	1875 kg	893 l	728 l	391 kg	810 mm
Lungime totală	Lățime	Reference number	Reference number TSDL		
1026 mm	2450 mm	654470	52000364		

Mandatory machine equipment:

## BUCKETS

## Environment Bucket



## Environment Bucket - CBA 2450 / 2200 EN

Distance to center of gravity	Capacity	Heaped capacity	Struck capacity	Greutate	Înălțime globală
642 mm	2224 kg	2224 l	1371 l	911 kg	1223 mm
Lungime totală	Lățime	Reference number			
1487 mm	2450 mm	52000524			

Mandatory machine equipment:

BUCKETS

Environment Grab Bucket



Environment Grab Bucket - CBG 2450 / 1600 EN

Capacity	Heaped capacity	Struck capacity	Greutate	Lungime totală	Lățime
1568 kg	1568 l	1262 l	926 kg	1259 mm	2450 mm
Opened grab height	Reference number				
1868 mm	52000563				

Mandatory machine equipment: 



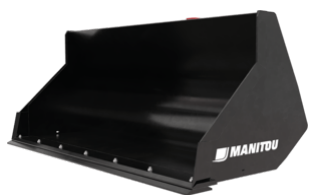
Environment Grab Bucket - CBG 2450 / 1600 EN WB

Distance to center of gravity	Capacity	Heaped capacity	Struck capacity	Greutate	Lungime totală
609 mm	1568 kg	1568 l	1262 l	947 kg	1259 mm
Lățime	Opened grab height	Reference number			
2450 mm	1868 mm	52000766			

Mandatory machine equipment: 

BUCKETS

General Purpose Bucket



General Purpose Bucket - CBR 1000 / 2450

Capacity	Heaped capacity	Struck capacity	Greutate	Înălțime globală	Lungime totală
2079 kg	990 l	804 l	381 kg	775 mm	815 mm
Lățime	Reference number	Reference number with bolted wearplate (WP)	Reference number TSDL		
2450 mm	654716	52000370	52000366		

Mandatory machine equipment: 

BUCKETS

General Purpose Bucket Essential



General Purpose Bucket Essential - BGP 2450 / 1000 Essential

Distance to center of gravity	Capacity	Heaped capacity	Struck capacity	Greutate	Înălțime globală
434 mm	2089 kg	995 l	766 l	397 kg	786 mm
Lungime totală	Lățime	Depth	Reference number		
925 mm	2450 mm	817 mm	52658055		

Mandatory machine equipment: 

## BUCKETS

## Shear buckets



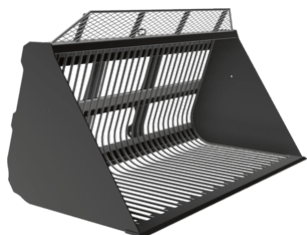
## Shear buckets - SHB 2400 / 1800

Distance to center of gravity	Capacity	Heaped capacity	Greutate	Înălțime globală	Lungime totală
522 mm	1800 kg	1800 l	1080 kg	1010 mm	1295 mm
Lățime	Opened grab height	Depth	Reference number		
2454 mm	1475 mm	850 mm	52000387		

Mandatory machine equipment: 

## BUCKETS

## Sugar Beet Bucket



## Sugar Beet Bucket - BSB 2450 / 2500

Distance to center of gravity	Capacity	Heaped capacity	Greutate	Înălțime globală	Lungime totală
502 mm	1390 kg	2500 l	520 kg	1380 mm	1375 mm
Lățime	Depth	Reference number			
2450 mm	1280 mm	757953			

Mandatory machine equipment: 

## CLAMPS

## Bale clamp classic



## Bale clamp classic - CLBR 2x3

Capacity	Greutate	Înălțime globală	Lungime totală	Forks length	Lățime
1200 kg	235 kg	1382 mm	1082 mm	335 mm	1090 mm
Arm length	Reference number				
700 mm	52001013				

Mandatory machine equipment: 

## Bale clamp classic - PBG 2x4

Capacity	Greutate	Înălțime globală	Lungime totală	Forks length	Lățime
1800 kg	235 kg	1381 mm	1031 mm	335 mm	1090 mm
Arm length	Reference number				
600 mm	757612				

Mandatory machine equipment: 



CLAMPS

**Bale clamp high intensive**



**Bale clamp high intensive - CLBR 2x6**

Capacity	Greutate	Înălțime globală	Lungime totală	Forks length	Lățime
2000 kg	434 kg	2256 mm	1276 mm	335 mm	1002 mm
Arm length	Reference number				
700 mm	757666				

Mandatory machine equipment:

CLAMPS

**Bale Clamp Intensive**



**Bale Clamp Intensive - Lower Tines**

Greutate	Lungime totală	Diameter	Reference number
35 kg	680 mm	35 mm	790521



**Bale Clamp Intensive - P2BG 2x4**

Capacity	Greutate	Înălțime globală	Lungime totală	Lățime	Arm length
1800 kg	283 kg	1776 mm	1047 mm	1090 mm	600 mm
Reference number					
790518					

Mandatory machine equipment:

CLAMPS

**Bale Clamp Super Compact**



**Bale Clamp Super Compact - PBG 2x2**

Capacity	Greutate	Înălțime globală	Lungime totală	Forks length	Lățime
800 kg	156 kg	869 mm	922 mm	335 mm	1090 mm
Arm length	Reference number				
500 mm	757639				

Mandatory machine equipment:

CLAMPS

Mixed Bale Clamp



Mixed Bale Clamp - MBC 2x3

Capacity	Greutate	Înălțime globală	Lungime totală	Fork spread	Lățime
800 kg	290 kg	1084 mm	1454 mm	375 mm	1196 mm
<b>Reference number</b>					
790506					

Mandatory machine equipment:

CLAMPS

Square wrapped bale clamp



Square wrapped bale clamp - CLBSW 2000 / 1000

Capacity	Greutate	Înălțime globală	Lungime totală	Lățime	Arm length
1000 kg	483 kg	679 mm	1849 mm	1525 mm	1000 mm
<b>Reference number</b>					
52000812					

Mandatory machine equipment:

CLAMPS

Wrapped Bale Clamp



Wrapped Bale Clamp - CLBW 800

Capacity	Greutate	Înălțime globală	Lungime totală	Lățime	Reference number
800 kg	227 kg	810 mm	1386 mm	1587 mm	52000813

Mandatory machine equipment:



Wrapped Bale Clamp - CLBW 1500

Capacity	Greutate	Înălțime globală	Lungime totală	Lățime	Reference number
1500 kg	251 kg	810 mm	1490 mm	1587 mm	52001012

Mandatory machine equipment:

ON FORK HANDLING SOLUTIONS

**Carriage Floating Load Backrest And Forks (MT - MLT)**



**Carriage Floating Load Backrest And Forks (MT - MLT) - CAF 1000 / 4.1 LB**

Distance to center of gravity	Capacity	Greutate	Înălțime globală	Lungime totală	Lățime
275 mm	4100 kg	306 kg	1036 mm	1514 mm	1160 mm

Reference number
52722290

Mandatory machine equipment: ✕

ON FORK HANDLING SOLUTIONS

**Floating Forks Carriage (MLT - MT)**



**Floating Forks Carriage (MLT - MT) - TFF 45 MT (a)**

Capacity	Lățime
4500 kg	1160 mm

Mandatory machine equipment: ✕



**Floating Forks Carriage (MLT - MT) - TFF 45 MT (c)**

Capacity	Lățime
4500 kg	1420 mm

Mandatory machine equipment: ✕

ON FORK HANDLING SOLUTIONS

**Tilting Forks Carriage**



**Tilting Forks Carriage - PFB 45N 1260**

Capacity	Greutate	Lățime	Reference number
4500 kg	198 kg	1286 mm	654407

Mandatory machine equipment: ✕



**Tilting Forks Carriage - PFB 45N 1670**

Capacity	Greutate	Lățime	Reference number
4500 kg	252 kg	1696 mm	653747

Mandatory machine equipment: ✕



**Tilting Forks Carriage - PFB 45N 2000**

Capacity	Greutate	Lățime	Reference number
4500 kg	295 kg	2026 mm	653748

Mandatory machine equipment: ✕

ON FORK HANDLING SOLUTIONS

**Tilting Forks Carriage With Load Backrest (MLT - MT)**



**Tilting Forks Carriage With Load Backrest (MLT - MT) - PFB 45N 1670 LB**

Capacity	Greutate	Înălțime globală	Lățime
4500 kg	310 kg	1209 mm	1810 mm

Mandatory machine equipment: ✕



**Tilting Forks Carriage With Load Backrest (MLT - MT) - PFB 45N 2000 LB**

Capacity	Greutate	Înălțime globală	Lățime
4500 kg	360 kg	1209 mm	2140 mm

Mandatory machine equipment: ✕

FORKS & GRABS

## High Capacity Silage & Manure Grab



### High Capacity Silage & Manure Grab - FMG 2450 / 2000

Capacity	Heaped capacity	Greutate	Lungime totală	Forks length	Lățime
1400 kg	2000 l	686 kg	1381 mm	990 mm	2435 mm
Closed grab height	Reference number				
1201 mm	790534				

Mandatory machine equipment:

FORKS & GRABS

## Manure Fork With Grapple



### Manure Fork With Grapple - FFGR 2100

Capacity	Heaped capacity	Greutate	Lungime totală	Forks length	Fork spread
1700 kg	1100 l	492 kg	1322 mm	810 mm	225 mm
Lățime	Closed grab height	Opened grab height	Reference number		
2100 mm	1138 mm	1636 mm	751403		

Mandatory machine equipment:



### Manure Fork With Grapple - FFGR 2400

Capacity	Heaped capacity	Greutate	Lungime totală	Forks length	Fork spread
1700 kg	1300 l	528 kg	1325 mm	810 mm	225 mm
Lățime	Closed grab height	Opened grab height	Reference number		
2400 mm	1138 mm	1615 mm	751405		

Mandatory machine equipment:

FORKS & GRABS

## Shear Grab



### Shear Grab - SHG 2400 / 1800

Capacity	Heaped capacity	Greutate	Lungime totală	Lățime	Closed grab height
1579 kg	1754 l	936 kg	1295 mm	2454 mm	1010 mm
Opened grab height	Depth	Reference number			
1475 mm	850 mm	52000383			

Mandatory machine equipment:

LEVELLING SOLUTIONS

**Grain Pusher**



**Grain Pusher - BLGP 2320 / 3900**

Greutate	Înălțime globală	Lungime totală	Lățime	Reference number
439 kg	946 mm	3942 mm	2320 mm	52812920

Mandatory machine equipment: ✕

MISCELLANEOUS ATTACHMENTS

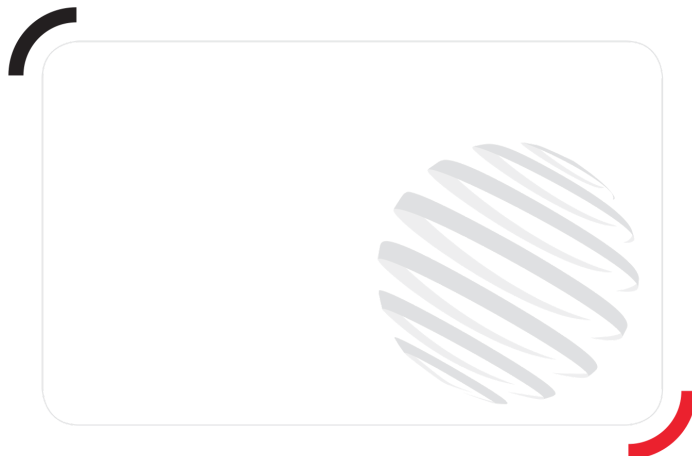
**Material Basket**



**Material Basket - MB 2000 / 1000**

Distance to center of gravity	Capacity	Greutate	Înălțime globală	Lungime totală	Lățime
694 mm	1000 kg	400 kg	1215 mm	1632 mm	2056 mm
Depth	Reference number				
1120 mm	52596600				

Mandatory machine equipment: ✕



**Head Office**

B.P. 249 - 430 rue de l'Aubinière  
44150 Ancenis Cedex - France

Tel: +33 (0)2 40 09 10 11 - Fax: +33 (0)2 40 09 10 97

[www.manitou.com](http://www.manitou.com)



În această broșură sunt descrise versiunile și opțiunile de configurare pentru produsele Manitou care pot fi prevăzute cu diferite echipamente. Echipamentele descrise în această broșură pot fi standard, opționale sau indisponibile, în funcție de versiune. Manitou își rezervă dreptul de a modifica specificațiile indicate și descrise în orice moment și fără avertizare prealabilă. Producătorul nu este responsabil pentru specificațiile furnizate. Pentru mai multe informații, contactați distribuitorul Manitou. Document necontractual. Este posibil ca descrierile produselor să difere de cele ale produselor reale. Siglele și identitatea vizuală ale companiei sunt proprietatea Manitou și nu pot fi utilizate fără autorizație. Toate drepturile rezervate. Fotografiiile și diagramele incluse în această broșură sunt furnizate numai cu caracter informativ.

MANITOU BF SA - Companie cu răspundere limitată cu comitet director - Capital acțiuni: 39.668.399 euro - 857 802 508 RCS Nantes