

Română

Agricultural telehandlers

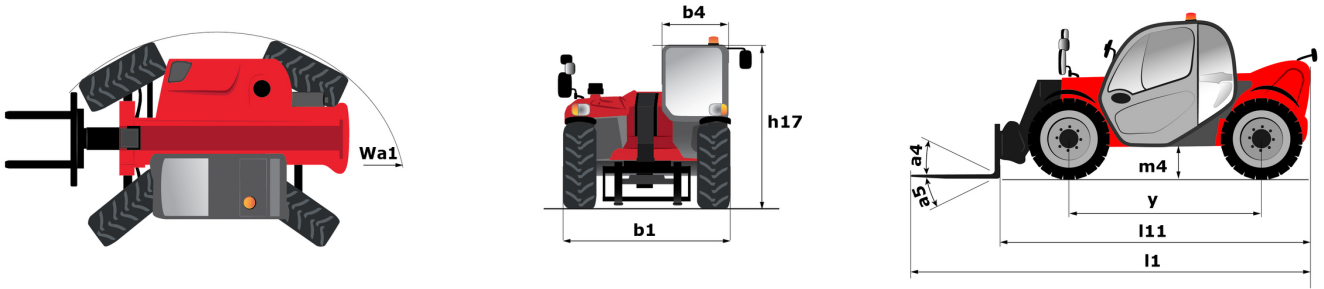
MLT Ultra Compact

MLT 625-75 H

MACHINEBOOK

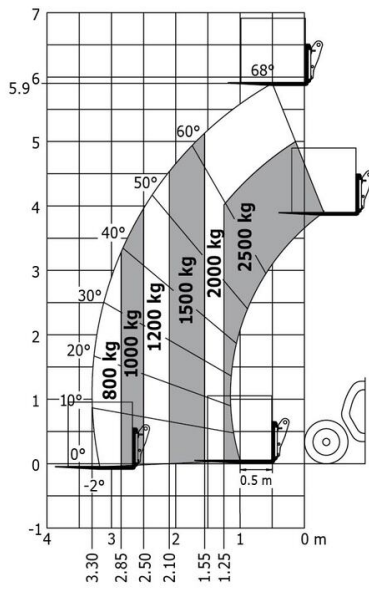


Capacities		Metric
Capacitate maximă	Q	2500 kg
Înălțime max. de ridicare	h3	5.90 m
Rază de acțiune maximă		3.30 m
Rată de acțiune la înălțime maximă		0.50 m
Forță de susținere verticală cu cupă		4205 daN
Greutate și dimensiuni		
Unladen weight (with forks)		4922 kg
Gardă la sol utilaj	m4	0.38 m
Ampatament	y	2.30 m
Lungime globală la cărucior (cu cuplaj)	l11	3.90 m
Lungime globală la cărucior (fără cuplaj)	l3	3.90 m
Consolă față		0.99 m
Lățime globală	b1	1.81 m
Lățime globală cabină	b4	0.80 m
Înălțime globală	h17	2 m
Unghi înclinare jos	a5	117 °
Unghi înclinare sus	a4	12 °
Rază de bracăj exterioară (peste anvelope)	Wa1	3.31 m
Standard tires		Alliance - A580 - 300/75 R18 142A8
Drive wheels (front / rear)		2 / 2
Steering wheels (front / rear)		2 / 2
Performances		
Lifting		7.30 s
Lowering		4.95 s
Extensie telescop		5.20 s
Retragere		3.70 s
Excavație		3.20 s
Descărcare		3.20 s
Engine		
Marcă		Kubota
Engine norm		Stage V
Tip		V3307-CR-TE5B
Number of cylinders - Capacity of cylinders		4 - 3331 cm ³
I.C. Engine power rating / Power		75 Hp / 55.40 kW
Max. torque / Engine rotation		265 Nm @1400 rpm
Forță de tracțiune pe orizontală		3240 daN
Ventilator reversibil		Standard
Engine cooling system		2 radiators water + hydraulic oil
Transmission		
Transmission type		Hydrostatic
Number of gears (forward / reverse)		2 / 2
Viteză maximă de deplasare (poate varia în funcție de reglementările în vigoare)		25 km/h
Differential lock		Limited slip differential on front axle
Frână de parcare		Automatic negative parking brake
Service brake		Oil-Immersed multi-discs braking on front axles
Hydraulics		
Tip pompă		Gear pump
Debit hidraulic - Presiune hidraulică		86 l/min - 235 bar
Tank capacities		
Capacitate rezervor de carburant		63 l
Noise and vibration		
Zgomot la poziția de conducere (LpA) testat conform normei NF EN 12053		76 dB
Zgomot în mediu (LwA)		104 dB
Vibrație la brațe/mâini		< 2.50 m/s ²
Miscellaneous		
Safety cab homologation		ROPS - FOPS level 1 cab
Controale		JSM



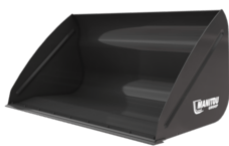
MLT 625-75 H - DIAGRAMĂ DE ÎNCĂRCARE

Dispozitiv pe anvelope cu furci



BUCKETS

Agricultural Bucket



Agricultural Bucket - CBA 1500 / 2050

Distance to center of gravity	Capacity	Heaped capacity	Struck capacity	Greutate	Înălțime globală
572 mm	1500 kg	1500 l	1101 l	490 kg	1119 mm
Lungime totală	Lățime	Reference number			
1147 mm	2050 mm	570546			

Mandatory machine equipment: ✕

Agricultural Bucket - CBA 1500 / 2050 DA



Distance to center of gravity	Capacity	Heaped capacity	Struck capacity	Greutate	Înălțime globală
509 mm	1500 kg	1500 l	1101 l	482 kg	1119 mm
Lungime totală	Lățime	Reference number	Reference number with bolted wearplate (WP)		
1147 mm	2050 mm	653035	52000489		

Mandatory machine equipment: ✕

BUCKETS

Agricultural Multifunction Grab Bucket - FO



Agricultural Multifunction Grab Bucket - FO - BG 1850 / 1050 FO

Distance to center of gravity	Capacity	Heaped capacity	Struck capacity	Greutate	Lungime totală
435 mm	1059 kg	1059 l	650 l	636 kg	1263 mm
Lățime	Closed grab height	Opened grab height	Reference number		
1850 mm	1033 mm	1675 mm	52647327		

Mandatory machine equipment: 

BUCKETS

Agricultural Multifunction Grab Bucket - WE



Agricultural Multifunction Grab Bucket - WE - BG 1850 / 1050 DA WE

Distance to center of gravity	Capacity	Heaped capacity	Struck capacity	Greutate	Lungime totală
450 mm	1059 kg	1059 l	650 l	696 kg	1288 mm
Lățime	Closed grab height	Opened grab height	Reference number		
1850 mm	1033 mm	1776 mm	52647326		

Mandatory machine equipment: 

BUCKETS

Bucket 4 in 1



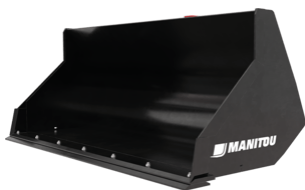
Bucket 4 in 1 - CB4x1 700L / 1950

Distance to center of gravity	Capacity	Heaped capacity	Struck capacity	Greutate	Înălțime globală
364 mm	1470 kg	700 l	524 l	608 kg	890 mm
Lungime totală	Lățime	Reference number			
1107 mm	1950 mm	751402			

Mandatory machine equipment:

BUCKETS

General Purpose Bucket



General Purpose Bucket - CBR 730 / 1850

Capacity	Heaped capacity	Struck capacity	Greutate	Înălțime globală	Lungime totală
1543 kg	735 l	600 l	318 kg	794 mm	815 mm
Lățime	Reference number	Reference number with bolted wearplate (WP)			
1850 mm	571831	52000369			

Mandatory machine equipment:

BUCKETS

Silage Facing Bucket



Silage Facing Bucket - BSCR 2100 / 1130

Capacity	Heaped capacity	Greutate	Lățime	Reference number
1130 kg	1130 l	540 kg	2100 mm	52728902

Mandatory machine equipment:

CLAMPS

Bale clamp classic



Bale clamp classic - CLBR 2x3

Capacity	Greutate	Înălțime globală	Lungime totală	Forks length	Lățime
1200 kg	235 kg	1382 mm	1082 mm	335 mm	1090 mm
Arm length	Reference number				
700 mm	52001013				

Mandatory machine equipment:



Bale clamp classic - PBG 2x4

Capacity	Greutate	Înălțime globală	Lungime totală	Forks length	Lățime
1800 kg	235 kg	1381 mm	1031 mm	335 mm	1090 mm
Arm length	Reference number				
600 mm	757612				

Mandatory machine equipment: 

CLAMPS

Bale Clamp Super Compact



Bale Clamp Super Compact - PBG 2x2

Capacity	Greutate	Înălțime globală	Lungime totală	Forks length	Lățime
800 kg	156 kg	869 mm	922 mm	335 mm	1090 mm
Arm length	Reference number				
500 mm	757639				

Mandatory machine equipment: 

CLAMPS

Mixed Bale Clamp



Mixed Bale Clamp - MBC 2x3

Capacity	Greutate	Înălțime globală	Lungime totală	Fork spread	Lățime
800 kg	290 kg	1084 mm	1454 mm	375 mm	1196 mm
Reference number					
790506					

Mandatory machine equipment: 

CLAMPS

Pot clamp



Pot clamp - CLP 1000 / 800

Capacity	Greutate	Înălțime globală	Lungime totală	Lățime	Diameter maximum
800 kg	136 kg	689 mm	1256 mm	750 mm	1050 mm
Reference number	Skid Steer Carriage reference				
914770	939690				

Mandatory machine equipment: 

CLAMPS


Square wrapped bale clamp



Square wrapped bale clamp - CLBSW 2000 / 1000

Capacity	Greutate	Înălțime globală	Lungime totală	Lățime	Arm length
1000 kg	483 kg	679 mm	1849 mm	1525 mm	1000 mm

Reference number
52000812

Mandatory machine equipment: 


CLAMPS

Wrapped Bale Clamp



Wrapped Bale Clamp - CLBW 800


Capacity	Greutate	Înălțime globală	Lungime totală	Lățime	Reference number
800 kg	227 kg	810 mm	1386 mm	1587 mm	52000813

Mandatory machine equipment: 



Wrapped Bale Clamp - CLBW 1500

Capacity	Greutate	Înălțime globală	Lungime totală	Lățime	Reference number
1500 kg	251 kg	810 mm	1490 mm	1587 mm	52001012

Mandatory machine equipment: 

ON FORK HANDLING SOLUTIONS

125 x 45 x 1200



125 x 45 x 1200 - PFB 25N 1020 SS LB

ON FORK HANDLING SOLUTIONS

Carriage Floating Load Backrest And Forks (MT - MLT)



Carriage Floating Load Backrest And Forks (MT - MLT) - CAF 1000 / 3 LB

Distance to center of gravity	Capacity	Greutate	Înălțime globală	Lungime totală	Lățime
308 mm	3000 kg	240 kg	989 mm	1359 mm	1002 mm

Reference number
52654990

Mandatory machine equipment: ✕



Carriage Floating Load Backrest And Forks (MT - MLT) - CAF 1000 / 3 LB (b)

Distance to center of gravity	Capacity	Greutate	Înălțime globală	Lungime totală	Lățime
263 mm	3000 kg	254 kg	989 mm	1479 mm	1002 mm

Reference number
52744200

Mandatory machine equipment: ✕

ON FORK HANDLING SOLUTIONS

Tilting Forks Carriage



Tilting Forks Carriage - PFB 25N 1020

Capacity	Greutate	Lățime	Reference number	Skid Steer Carriage reference
2500 kg	71 kg	1026 mm	571958	52000825

Mandatory machine equipment: ✕



Tilting Forks Carriage - PFB 25N 1260

Capacity	Greutate	Lățime	Reference number
2500 kg	80 kg	1302 mm	571959

Mandatory machine equipment: ✕

ON FORK HANDLING SOLUTIONS

Tilting Forks Carriage With Load Backrest (MLT - MT)



Tilting Forks Carriage With Load Backrest (MLT - MT) - PFB 25N 1020 LB

Capacity	Greutate	Înălțime globală	Lățime
2500 kg	105 kg	1176 mm	1044 mm

Mandatory machine equipment: ✕



Tilting Forks Carriage With Load Backrest (MLT - MT) - PFB 25N 1260 LB

Capacity	Greutate	Înălțime globală	Lățime
2500 kg	118 kg	1188 mm	1284 mm

Mandatory machine equipment: ✕

ON FORK HANDLING SOLUTIONS

Tilting Forks Carriage With Side Shift (MLT - MT)



Tilting Forks Carriage With Side Shift (MLT - MT) - PFB 25N 1020 SS

Capacity	Greutate	Înălțime globală	Lățime
2500 kg	135 kg	553 mm	1020 mm

Mandatory machine equipment: 🍷🍷



Tilting Forks Carriage With Side Shift (MLT - MT) - PFB 25N 1260 SS

Capacity	Greutate	Înălțime globală	Lățime
2500 kg	145 kg	554 mm	1260 mm

Mandatory machine equipment: 🍷🍷

FORKS & GRABS
Manure Fork With Grapple

Manure Fork With Grapple - FFGR 1700

Heaped capacity	Greutate	Lungime totală	Forks length	Fork spread	Lățime
1050 l	505 kg	1320 mm	810 mm	225 mm	1700 mm
Closed grab height	Opened grab height	Reference number			
1124 mm	2093 mm	751429			

Mandatory machine equipment:

Manure Fork With Grapple - FFGR 1950 DA

Capacity	Heaped capacity	Greutate	Lungime totală	Forks length	Fork spread
1580 kg	1000 l	530 kg	1320 mm	810 mm	225 mm
Lățime	Closed grab height	Opened grab height	Reference number		
1950 mm	1124 mm	2093 mm	751428		

Mandatory machine equipment:
FORKS & GRABS
Shear Grab

Shear Grab - SHG 1600 / 1200

Capacity	Heaped capacity	Greutate	Lungime totală	Lățime	Closed grab height
1052 kg	1169 l	705 kg	1295 mm	1654 mm	1010 mm
Opened grab height	Depth	Reference number			
1475 mm	850 mm	52000380			

Mandatory machine equipment:
FORKS & GRABS
Square Bale Forks

Square Bale Forks - FB 1900 / 1700

Capacity	Greutate	Înălțime globală	Lungime totală	Forks length	Fork spread
1700 kg	215 kg	2236 mm	1341 mm	1010 mm	600 mm
Lățime	Reference number				
1878 mm	790699				

Mandatory machine equipment:

BRAȚE

Big Bag Handler



Big Bag Handler - HBB 1500 / 2400

Distance to center of gravity	Capacity	Greutate	Înălțime globală	Lungime totală	Fork spread
388 mm	2400 kg	186 kg	1322 mm	1643 mm	750 mm
Lățime	Reference number	Reference number E-RECO	Skid Steer Carriage reference	4 point Carriage	Euro Carriage
1356 mm	52781808	931627	52578030	52742058	52742059

Mandatory machine equipment: ✕

BRAȚE

Frame Mounted Hook



Frame Mounted Hook - PC 50

Distance to center of gravity	Capacity	Rază de acțiune maximă	Greutate	Înălțime globală	Lungime totală
166 mm	5000 kg	470 mm	115 kg	500 mm	606 mm
Lățime	Reference number	Reference number E-RECO			
815 mm	708544	921335			

Mandatory machine equipment: ✕



SWEEPER & CLEANER

Pickup Sweeper



Pickup Sweeper - BRB 1600

Distance to center of gravity	Heaped capacity	Greutate	Înălțime globală	Lungime totală	Lățime
1050 mm	380 l	775 kg	1068 mm	2370 mm	2000 mm
Reference number					
790313					

Mandatory machine equipment:  + 

SWEEPER & CLEANER

Sweeper 2 in 1



Sweeper 2 in 1 - SCC 2050


Heaped capacity	Greutate	Înălțime globală	Lungime totală	Lățime	Reference number
200 l	630 kg	950 mm	2140 mm	2270 mm	52000514

Mandatory machine equipment: 



Sweeper 2 in 1 - SCC 2050 +



Heaped capacity	Greutate	Înălțime globală	Lungime totală	Lățime	Reference number
200 l	640 kg	950 mm	2170 mm	2270 mm	52000516

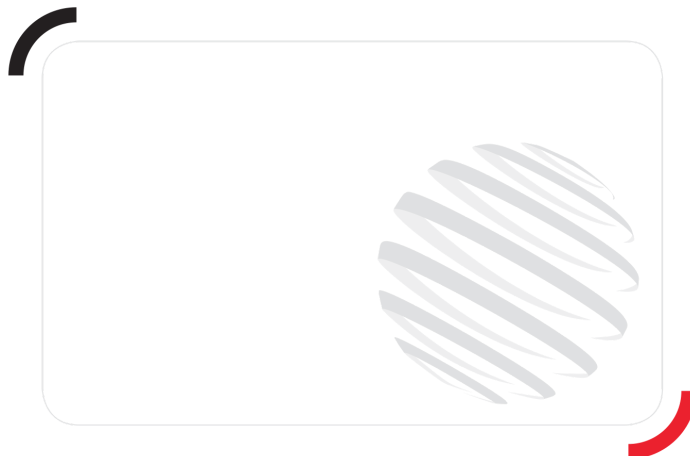
Mandatory machine equipment: 



Sweeper 2 in 1 - SCC 2050 HWA +

Heaped capacity	Greutate	Înălțime globală	Lungime totală	Lățime	Reference number
200 l	690 kg	1550 mm	2170 mm	2270 mm	52000518

Mandatory machine equipment:  + 



Head Office

B.P. 249 - 430 rue de l'Aubinière
44150 Ancenis Cedex - France

Tel: +33 (0)2 40 09 10 11 - Fax: +33 (0)2 40 09 10 97

www.manitou.com



În această broșură sunt descrise versiunile și opțiunile de configurare pentru produsele Manitou care pot fi prevăzute cu diferite echipamente. Echipamentele descrise în această broșură pot fi standard, opționale sau indisponibile, în funcție de versiune. Manitou își rezervă dreptul de a modifica specificațiile indicate și descrise în orice moment și fără avertizare prealabilă. Producătorul nu este responsabil pentru specificațiile furnizate. Pentru mai multe informații, contactați distribuitorul Manitou. Document necontractual. Este posibil ca descrierile produselor să difere de cele ale produselor reale. Siglele și identitatea vizuală ale companiei sunt proprietatea Manitou și nu pot fi utilizate fără autorizație. Toate drepturile rezervate. Fotografiiile și diagramele incluse în această broșură sunt furnizate numai cu caracter informativ.

MANITOU BF SA - Companie cu răspundere limitată cu comitet director - Capital acțiuni: 39.668.399 euro - 857 802 508 RCS Nantes