

Română

Articulated loaders

MLA/MLA-T

MLA-T 533-145 V+ - ST5

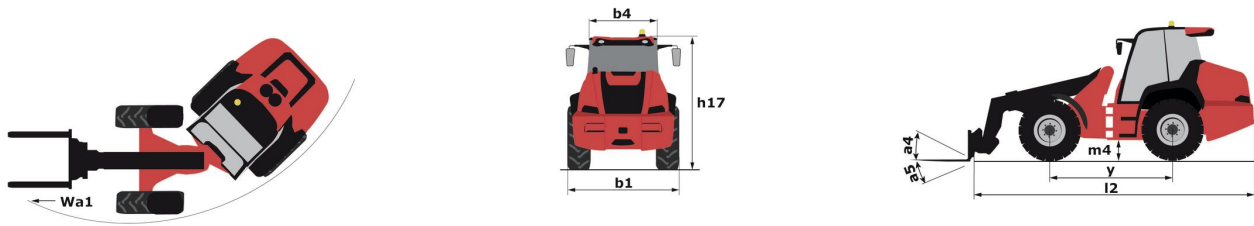
MACHINEBOOK



 **MANITOU**
HANDLING YOUR WORLD

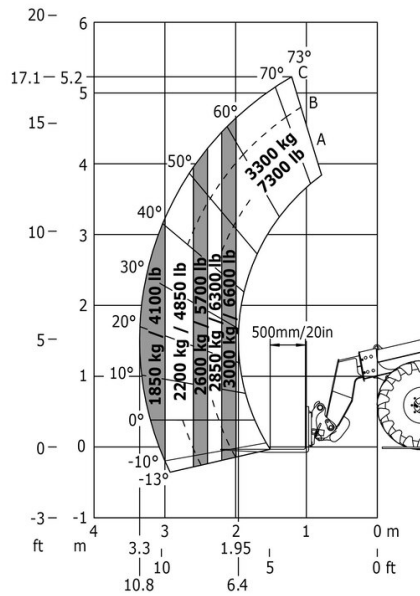
MLA-T 533-145 V+ - ST5 - TECHNICAL DATA

Capacities		Metric
Static tipping load with forks (straight)		4978 kg
Static tipping load with forks (full turn)		4147 kg
Max. payload with forks as per EN 474-3 (80%)		3300 kg
Max. lifting height (below forks)	h3	5.20 m
Rază de acțiune maximă		3.30 m
Rată de acțiune la înălțime maximă		1.20 m
Forță de susținere verticală cu cupă		6730 daN
Greutate și dimensiuni		
Unladen weight (with forks) with 2-post canopy		2.29 kg
Unladen weight (with forks) with 4-post canopy		8430 kg
Unladen weight (with forks)		8430 kg
Lungime globală la cârucior (cu cuplaj)	l11	5.72 m
Ampatament	y	2.50 m
Overall height with cab	h17	2.70 m
Unghi înclinare sus	a4	9 °
Unghi înclinare jos	a5	156 °
Rază de bracaj exterioară (peste anvelope)	Wa1	4.20 m
Articulation angle	a19	45 °
Overall width less bucket	b1	2.29 m
Overall length - Less Bucket	l2	5.72 m
Standard tires		Alliance - A580 - 460/70 R24 159A8
Gardă la sol utilaj	m4	0.39 m
Performances		
Excavație		3.50 s
Descărcare		2.70 s
Engine		
Marcă		Deutz
Tip		TCD_4_1_L4
Engine nom		Stage V
Number of cylinders / Capacity of cylinders		4 - 4038 cm ³
I.C. Engine power rating / Power		143 Hp / 105 kW
Max. torque / Engine rotation		550 Nm / 1600 rpm
Engine cooling system		3 radiators water + intercooler + hydraulic oil
Transmission		
Transmission type		M-Varioshift
Viteză maximă de deplasare (poate varia în funcție de reglementările în vigoare)		40 km/h
Differential lock		Limited slip differential on front and rear axles
Frână de parcare		Manual
Hydraulics		
Tip pompă		Variable displacement pump
Debit hidraulic - Presiune hidraulică		158 l/min / 270 bar
Tank capacities		
Hydraulic oil		150 l
Capacitate rezervor de carburant		150 l
Diesel Exhaust fluid (AdBlue® type)		10 l
Noise and vibration		
Zgomot la poziția de conducere (LpA) testat conform normei NF EN 12053		72 dB
Zgomot în mediu (LwA)		107 dB
Vibrație la brațe/mâini		< 2.50 m/s ²
Miscellaneous		
Safety cab homologation		ROPS - FOPS level 2 cab



MLA-T 533-145 V+ - ST5 - DIAGRAMĂ DE ÎNCĂRCARE

Diagramă de sarcină conform cu EN 474-3 (80%)



BUCKETS

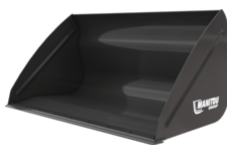
Agricultural Bucket



Agricultural Bucket - CBA 1500 / 2450

Distance to center of gravity	Capacity	Heaped capacity	Struck capacity	Greutate	Înălțime globală
542 mm	1529 kg	1529 l	1101 l	500 kg	997 mm
Lungime totală	Lățime	Reference number	Reference number with bolted wearplate (WP)		
1170 mm	2450 mm	570547	570548		

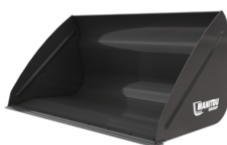
Mandatory machine equipment: ✕



Agricultural Bucket - CBA 2000 / 2450

Distance to center of gravity	Capacity	Heaped capacity	Struck capacity	Greutate	Înălțime globală
485 mm	2010 kg	2010 l	1484 l	557 kg	1150 mm
Lungime totală	Lățime	Reference number	Reference number with bolted wearplate (WP)		
1204 mm	2450 mm	570551	570552		

Mandatory machine equipment: ✕



Agricultural Bucket - CBA 2000L / 2250

Distance to center of gravity	Capacity	Heaped capacity	Struck capacity	Greutate	Înălțime globală
664 mm	1970 kg	1970 l	1456 l	585 kg	1104 mm
Lungime totală	Lățime	Reference number	Reference number with bolted wearplate (WP)		
1422 mm	2250 mm	790540	790541		

Mandatory machine equipment: ✕


BUCKETS

Agricultural Multifunction Grab Bucket - FO



Agricultural Multifunction Grab Bucket - FO - BG 2300 / 1350 FO


Distance to center of gravity	Capacity	Heaped capacity	Struck capacity	Greutate	Lungime totală
408 mm	1335 kg	1335 l	813 l	763 kg	1256 mm
Lățime	Closed grab height	Opened grab height	Reference number		
2300 mm	1031 mm	1675 mm	52647331		

Mandatory machine equipment: 



Agricultural Multifunction Grab Bucket - FO - BG 2450 / 1400 FO


Distance to center of gravity	Capacity	Heaped capacity	Struck capacity	Greutate	Lungime totală
407 mm	1426 kg	1426 l	868 l	803 kg	1256 mm
Lățime	Closed grab height	Opened grab height	Reference number		
2450 mm	1033 mm	1675 mm	52647333		

Mandatory machine equipment: 



Agricultural Multifunction Grab Bucket - FO - BG 2450 / 1700 FO

Capacity	Heaped capacity	Struck capacity	Greutate	Lungime totală	Lățime
1695 kg	1695 l	1150 l	870 kg	1367 mm	2450 mm
Closed grab height	Opened grab height	Reference number			
1124 mm	1886 mm	52549810			

Mandatory machine equipment: 


BUCKETS

Agricultural Multifunction Grab Bucket - WE



Agricultural Multifunction Grab Bucket - WE - BG 2300 / 1350 WE


Distance to center of gravity	Capacity	Heaped capacity	Struck capacity	Greutate	Lungime totală
413 mm	1335 kg	1335 l	813 l	785 kg	1280 mm
Lățime	Closed grab height	Opened grab height	Reference number		
2300 mm	1031 mm	1776 mm	52647330		

Mandatory machine equipment: 



Agricultural Multifunction Grab Bucket - WE - BG 2450 / 1400 WE

Distance to center of gravity	Capacity	Heaped capacity	Struck capacity	Greutate	Lungime totală
418 mm	1426 kg	1426 l	868 l	813 kg	1280 mm
Lățime	Closed grab height	Opened grab height	Reference number		
2450 mm	1033 mm	1776 mm	52647332		

Mandatory machine equipment: 



Agricultural Multifunction Grab Bucket - WE - BG 2450 / 1700 WE

Distance to center of gravity	Capacity	Heaped capacity	Struck capacity	Greutate	Lungime totală
1021 mm	1695 kg	1695 l	1150 l	895 kg	1377 mm
Lățime	Closed grab height	Opened grab height	Reference number		
2450 mm	1124 mm	1979 mm	52549720		

Mandatory machine equipment: 

BUCKETS

Environment Bucket



Environment Bucket - CBA 2450 / 2200 EN

Distance to center of gravity	Capacity	Heaped capacity	Struck capacity	Greutate	Înălțime globală
642 mm	2224 kg	2224 l	1371 l	911 kg	1223 mm
Lungime totală	Lățime	Reference number			
1487 mm	2450 mm	52000524			

Mandatory machine equipment: 

BUCKETS

Environment Grab Bucket



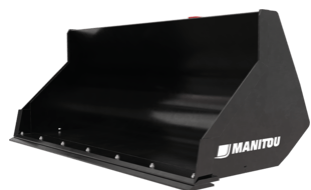
Environment Grab Bucket - CBG 2450 / 1600 EN

Capacity	Heaped capacity	Struck capacity	Greutate	Lungime totală	Lățime
1568 kg	1568 l	1262 l	926 kg	1259 mm	2450 mm
Opened grab height	Reference number				
1868 mm	52000563				

Mandatory machine equipment: 

BUCKETS

General Purpose Bucket



General Purpose Bucket - CBR 1000 / 2450

Capacity	Heaped capacity	Struck capacity	Greutate	Înălțime globală	Lungime totală
2079 kg	990 l	804 l	381 kg	775 mm	815 mm
Lățime	Reference number	Reference number with bolted wearplate (WP)	Reference number TSDL		
2450 mm	654716	52000370	52000366		

Mandatory machine equipment: 


BUCKETS

Shear buckets



Shear buckets - SHB 2200 / 1650

Distance to center of gravity	Capacity	Heaped capacity	Greutate	Înălțime globală	Lungime totală
522 mm	1650 kg	1650 l	892 kg	1010 mm	1295 mm
Lățime	Opened grab height	Depth	Reference number		
2254 mm	1475 mm	850 mm	52000386		

Mandatory machine equipment: 


CLAMPS

Bale clamp classic



Bale clamp classic - CLBR 2x3


Capacity	Greutate	Înălțime globală	Lungime totală	Forks length	Lățime
1200 kg	235 kg	1382 mm	1082 mm	335 mm	1090 mm
Arm length	Reference number				
700 mm	52001013				

Mandatory machine equipment: 



Bale clamp classic - PBG 2x4

Capacity	Greutate	Înălțime globală	Lungime totală	Forks length	Lățime
1800 kg	235 kg	1381 mm	1031 mm	335 mm	1090 mm
Arm length	Reference number				
600 mm	757612				

Mandatory machine equipment: 

CLAMPS

Bale Clamp Intensive




Bale Clamp Intensive - Lower Tines

Greutate	Lungime totală	Diameter	Reference number
35 kg	680 mm	35 mm	790521



Bale Clamp Intensive - P2BG 2x4

Capacity	Greutate	Înălțime globală	Lungime totală	Lățime	Arm length
1800 kg	283 kg	1776 mm	1047 mm	1090 mm	600 mm
Reference number					
790518					

Mandatory machine equipment: 


CLAMPS

Mixed Bale Clamp



Mixed Bale Clamp - MBC 2x3

Capacity	Greutate	Înălțime globală	Lungime totală	Fork spread	Lățime
800 kg	290 kg	1084 mm	1454 mm	375 mm	1196 mm
Reference number					
790506					

Mandatory machine equipment: 


CLAMPS

Wrapped Bale Clamp



Wrapped Bale Clamp - CLBW 1500

Capacity	Greutate	Înălțime globală	Lungime totală	Lățime	Reference number
1500 kg	251 kg	810 mm	1490 mm	1587 mm	52001012

Mandatory machine equipment: 

ON FORK HANDLING SOLUTIONS

Tilting Forks Carriage



Tilting Forks Carriage - PFB 35N 1260

Capacity	Greutate	Lățime	Reference number
3500 kg	93 kg	1302 mm	653744

Mandatory machine equipment: ✕

ON FORK HANDLING SOLUTIONS

Tilting Forks Carriage With Load Backrest (MLT - MT)



Tilting Forks Carriage With Load Backrest (MLT - MT) - PFB 35N 1260 LB

Capacity	Greutate	Înălțime globală	Lățime
3500 kg	130 kg	1185 mm	1284 mm

Mandatory machine equipment: ✕

ON FORK HANDLING SOLUTIONS

Tilting Forks Carriage With Side Shift - Load Backrest (MLT - MT)



Tilting Forks Carriage With Side Shift - Load Backrest (MLT - MT) - PFB 35N 1260 SS LB

Capacity	Greutate	Înălțime globală	Lățime
3500 kg	210 kg	1229 mm	1284 mm

Mandatory machine equipment:

FORKS & GRABS

Shear Grab



Shear Grab - SHG 2200 / 1650

Capacity	Heaped capacity	Greutate	Lungime totală	Lățime	Closed grab height
1447 kg	1608 l	835 kg	1295 mm	2254 mm	1010 mm
Opened grab height	Depth	Reference number			
1475 mm	850 mm	52000382			

Mandatory machine equipment:

FORKS & GRABS

Square Bale Forks



Square Bale Forks - FB 1900 / 1700

Capacity	Greutate	Înălțime globală	Lungime totală	Forks length	Fork spread
1700 kg	215 kg	2236 mm	1341 mm	1010 mm	600 mm
Lățime	Reference number				
1878 mm	790699				

Mandatory machine equipment: ✕

BRAȚE

Big Bag Handler



Big Bag Handler - HBB 1500 / 2400

Distance to center of gravity	Capacity	Greutate	Înălțime globală	Lungime totală	Fork spread
388 mm	2400 kg	186 kg	1322 mm	1643 mm	750 mm
Lățime	Reference number	Reference number E-RECO	Skid Steer Carriage reference	4 point Carriage	Euro Carriage
1356 mm	52781808	931627	52578030	52742058	52742059

Mandatory machine equipment: ✕

BRAȚE

Frame Mounted Hook



Frame Mounted Hook - PC 50

Distance to center of gravity	Capacity	Rază de acțiune maximă	Greutate	Înălțime globală	Lungime totală
166 mm	5000 kg	470 mm	115 kg	500 mm	606 mm
Lățime	Reference number	Reference number E-RECO			
815 mm	708544	921335			

Mandatory machine equipment: ✕

SWEEPER & CLEANER

Sweeper 2 in 1



Sweeper 2 in 1 - SCC 2050 +

Heaped capacity	Greutate	Înălțime globală	Lungime totală	Lățime	Reference number
200 l	640 kg	950 mm	2170 mm	2270 mm	52000516

Mandatory machine equipment: ☺☺



Sweeper 2 in 1 - SCC 2600


Heaped capacity	Greutate	Înălțime globală	Lungime totală	Lățime	Reference number
250 l	755 kg	950 mm	2140 mm	2820 mm	52000515

Mandatory machine equipment: ☺☺



Sweeper 2 in 1 - SCC 2600 +



Heaped capacity	Greutate	Înălțime globală	Lungime totală	Lățime	Reference number
250 l	730 kg	950 mm	2170 mm	2820 mm	52000517
Reference number E-RECO					
52000517					

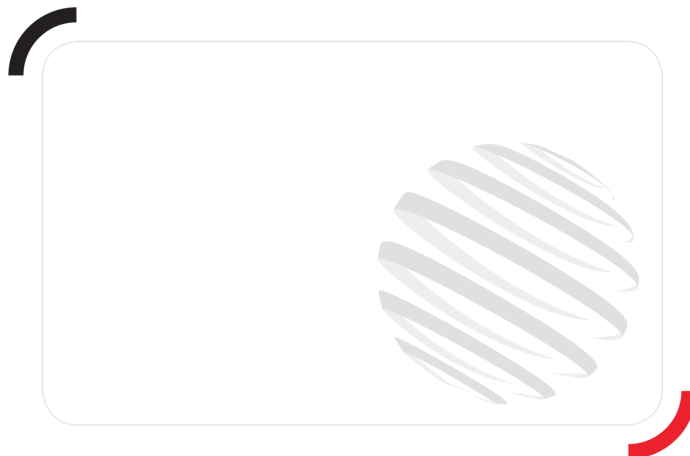
Mandatory machine equipment: 



Sweeper 2 in 1 - SCC 2600 HWA +

Heaped capacity	Greutate	Înălțime globală	Lungime totală	Lățime	Reference number
250 l	800 kg	1550 mm	2170 mm	2820 mm	52000519

Mandatory machine equipment:  + 



Head Office

B.P. 249 - 430 rue de l'Aubinière
44150 Ancenis Cedex - France

Tel: +33 (0)2 40 09 10 11 - Fax: +33 (0)2 40 09 10 97

www.manitou.com



În această broșură sunt descrise versiunile și opțiunile de configurare pentru produsele Manitou care pot fi prevăzute cu diferite echipamente. Echipamentele descrise în această broșură pot fi standard, opționale sau indisponibile, în funcție de versiune. Manitou își rezervă dreptul de a modifica specificațiile indicate și descrise în orice moment și fără avertizare prealabilă. Producătorul nu este responsabil pentru specificațiile furnizate. Pentru mai multe informații, contactați distribuitorul Manitou. Document necontractual. Este posibil ca descrierile produselor să difere de cele ale produselor reale. Siglele și identitatea vizuală ale companiei sunt proprietatea Manitou și nu pot fi utilizate fără autorizație. Toate drepturile rezervate. Fotografiiile și diagramele incluse în această broșură sunt furnizate numai cu caracter informativ.

MANITOU BF SA - Companie cu răspundere limitată cu comitet director - Capital acțiuni: 39.668.399 euro - 857 802 508 RCS Nantes